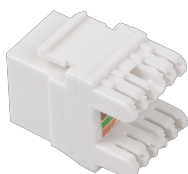
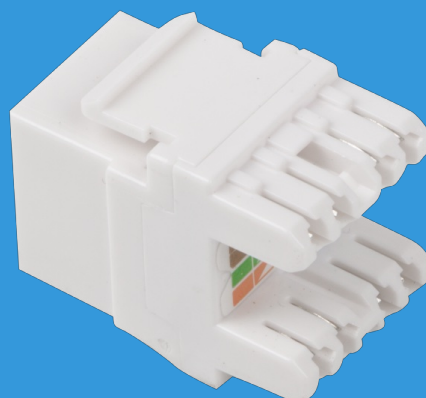


KSU6-1000

# KEYSTONE RJ45- >LSA KAT.6 UTP 180°



## CECHY PRODUKTU:

## SPECYFIKACJA PRODUKTU:

Typ	Moduł
Złącza	RJ-45
Kategoria teleinformatyczna	Kat. 6
Rodzaj ekranowania	U/UTP
Beznarzędziowy montaż	Nie
Materiał obudowy	ABS
Materiał styków	Fosforowy brąz
Kolor	Biały
Żywotność gniazda	> 750 cykli
AWG	22 - 26
Typ zasilania PoE	PoE
Maksymalne napięcie	36 V
Szerokość portu keystone	14,5 mm
Wysokość portu keystone	16,1 mm
Zalecana temperatura otoczenia	od -10 do 60 °C