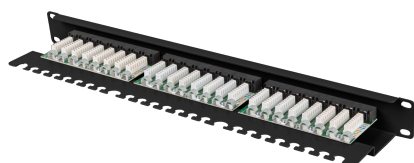
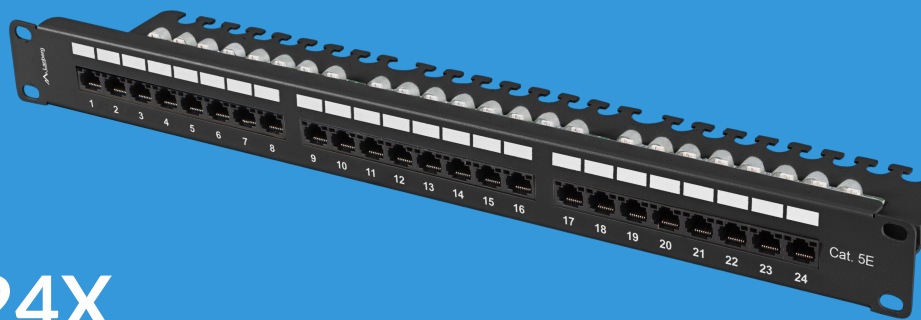


PPU5-1124-B

PATCH PANEL 24X KAT.5E 1U 19"



CECHY PRODUKTU:

- 24xRJ-45 KAT.5E UTP - nieekranowane
- Uniwersalne złącza IDC/LSA zgodne z T568A/B
- Półka z uchwytami ułatwiająca montaż i organizację
- Numeracja portów,
- Metalowe uchwyty kablowe

SPECYFIKACJA PRODUKTU:

Ilość portów	24
Typ złącza	Wyposażone
Rozmiar	19"
Wysokość teleinformatyczna	1 U
Kategoria teleinformatyczna	Kat. 5/5e
Ekranowanie	Nie
Uziemienie	Nie
Przystosowane do przewodów	20-26 AWG
Wyposażony w złącza	Tak
Trwałość złącza szczelinowego	200 cykli
Typ zarabiania	IDC/LSA
Materiał	Stal
Standard	T568A, T568B
Oznaczenia portów w postaci ponumerowanych pól	Tak
Długość złącza	21,5 mm
Impedancja	75 Ohm
Strata wtrąceniowa	< 0.2 dB
Kolor palety RAL	RAL9004
Kolor	Czarny
Wymiary	98 x 482,6 x 44,45 mm
Waga	0,9 kg
Zalecana temperatura otoczenia	od -10 do 60 °C
Aksesoria w zestawie	Organizer okablowania, Śruby M6, Zintegrowana półka kablowa