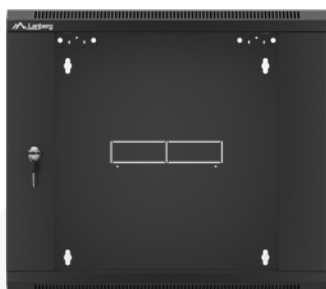


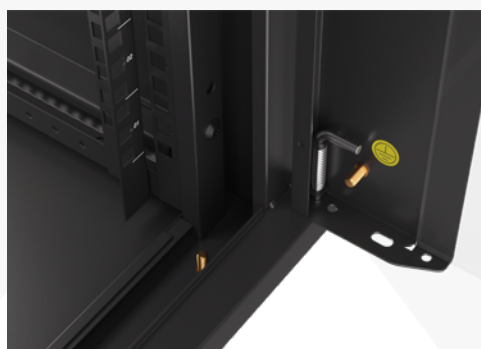
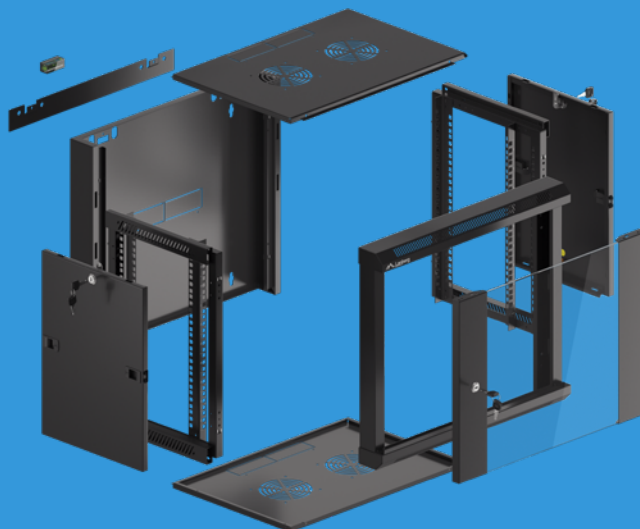
WAFA-5409-10B

SZAFA WISZĄCA ZŁOŻONA



SPECYFIKACJA:

Wymiar RACK		19"			
Rodzaj szafy		Wisząca, jednosekcyjna			
Rodzaj montażu		Złożona			
Materiał szkieletu / elementów		Wysokiej, produkcyjnej jakości stal (SPCC) walcowana na zimno			
Powierzchnia szkieletu / elementów		Odtłuszczona, wytrawiona, fosfatowana, malowana proszkowo o wykończeniu matowym. Zabezpieczona przed utlenianiem, korozją, rdzą			
Wysokość		9 [U]			
		500 [mm]			
Szerokość	Konstrukcja	570 [mm]			
	Konstrukcja + zamki	580 [mm]			
Długość	Konstrukcja	450 [mm]			
	Konstrukcja + zamek + listwa	456.20 [mm]			
Głębokość montażowa	Przednia szyna - tylna szyna (maksymalny rozstaw)	261 [mm]			
	Przednia szyna - tylna pokrywa	351.2 [mm]			
Szkielet / konstrukcja	Maksymalna statyczna nośność	60 [kg]			
	Klasa szczelności (zgodnie z EN 60529)	IP20			
Wymiary szkieletu / elementów (Długość x Szerokość x Wysokość)	Drzwi	Przednie	22 x 566 x 412.6 [mm]		
		Boczne	21.5 x 306 x 418 [mm]		
	Rama	Przednie	73 x 570 x 499.6 [mm]		
		Boczne	38.5 x 328 x 497 [mm]		
	Tylna pokrywa		70 x 570 x 499.6 [mm]		
	Szyny montażowe		30.5 x 20.5 x 468.8 [mm]		
	Listwa do montażu ściennego		5.4 x 500 x 49.5 [mm]		
	Sufitowy i podłogowy panel		357.2 x 532.4 x 12.5 [mm]		
	Grubość szkieletu / elementów	Drzwi	Przednie	Szkoło	5 [mm]
				Błacha	1 [mm]
Rama		Przednia	Boczna	1 [mm]	
			Boczna	1 [mm]	
Tylna pokrywa		1 [mm]			
Szyny montażowe		1.2 [mm]			
Listwa do montażu ściennego		1.2 [mm]			
Sufitowy i podłogowy panel		1 [mm]			
Otwory wentylacyjne	Liczba	Sufitowy panel	2 [szt]		
		Podłogowy panel	2 [szt]		
	Wymiar (Długość x Szerokość)	Sufitowy panel	120 x 120 [mm]		
		Podłogowy panel	120 x 120 [mm]		



SPECYFIKACJA:

Przepusty kablowe	Liczba	Sufitowy panel	1 [szt]
		Podłogowy panel	1 [szt]
		Tylna pokrywa	1 [szt]
	Wymiar (Długość x Szerokość)	Sufitowy panel	45 x 230 [mm]
		Podłogowy panel	45 x 230 [mm]
Tylna pokrywa		45 x 230 [mm]	
Bolce uziemiające	Liczba	5 [szt]	
	Średnica	6 [mm]	
Otwory na kolki rozporowe na poziomej listwie do montażu ściennego	Liczba	4 [szt]	
	Średnica	4 - ϕ 10	
Montaż pionowych szyn montażowych na ramach	Ilość otworów na montaż	5 [szt] (od przodu i od tyłu)	
	Odległość między otworami na montaż	20 [mm]	
Dodatkowe informacje	Drzwi przednie	Zdejmowane, z bolcem uziemiającym. Umożliwiające obustronny montaż i obrót do 180°. Wyposażone w szybę hartowaną oraz zamocowany zamek	
	Drzwi boczne	Zdejmowane, z bolcem uziemiającym, pełne stalowe, zatrzaskowe. Wyposażone w zamocowany zamek	
	Rama przednia	Wyposażona w małe, prostokątne otwory wentylacyjne oraz 2 bolce uziemiające	
	Ramy boczne	Wyposażone w małe, prostokątne otwory wentylacyjne	
	Tylna pokrywa	Wyposażona w system otworów do montażu listwy ściennej oraz kołków rozporowych	
Spełnione normy	RoHS	IEC 62321-4:2013 + A1:2017; IEC 62321-5:2013; IEC 62321-6:2015; IEC 62321-7-1:2015; IEC 62321-7-2:2017; IEC 62321-8:2017	
	RACK	EIA/ECA-310-E; IEC 60297-3-100:2008; IEC 60297-3-101:2004	
	Pozostałe	GB 15763.2-2005 (podobna do EN 12150-1:2000)	
Akcesoria w zestawie			<ul style="list-style-type: none"> ● Niezbędne śruby z gwintem krzyżakowym potrzebne do złożenia szafy, ● Płaska listwa do montażu ściennego, ● Przenośna poziomicą z magnesem, ● 4 szyny montażowe z oznaczeniem U, ● Zamek przedni oraz zestaw zamków bocznych (wszystkie fabrycznie zamontowane w zatrzaskowe drzwi), ● Zestaw 3 podwójnych jednakowych kluczy (1 do drzwi przednich, 2 do drzwi bocznych), ● 10 śrub krzyżakowych M6*12 wraz z koszyczkami M6.
Dane logistyczne	Opakowanie	Liczba	1 [szt]
		Typ	Płaskie
		EAN	5901969422078
		Kolor	Czarny (RAL 9004)
		Gwarancja producenta	60 [mc]