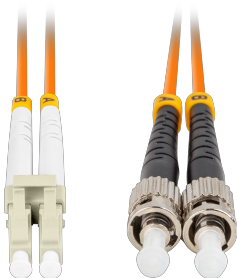
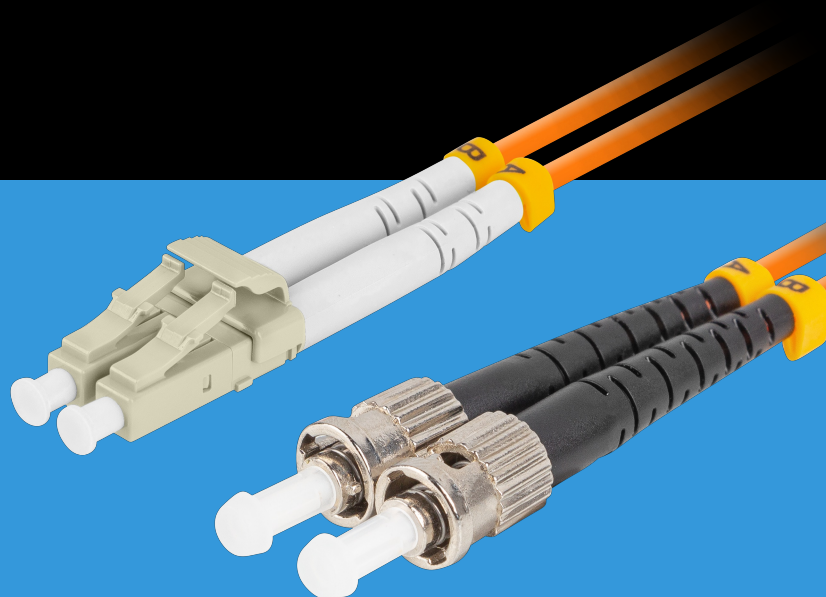


FO-STLU-MD21-0150-OG

PATCHCORD ŚWIATŁOWÓD



CECHY PRODUKTU:

- Patchcord światłowodowy wielomodowy (multimode) 50/125, OM2 w konstrukcji duplex.
- Zakończony złączami ST/UPC-LC/UPC.
- Niska tłumienność złącz
- Powtarzalność parametrów transmisyjnych
- Powłoka LSZH
- Wysoka jakość wykonania

SPECYFIKACJA PRODUKTU:

Złącza	LC, ST
Długość przewodu	1 500 cm
Standard polerowania	UPC
Typ włókna światłowodowego	OM2
Typ światłowodu	Wielomodowy
Średnica włókna	50/125
Konstrukcja przewodu	Duplex
Średnica przewodu	3 mm
Powłoka	LSZH
Tłumienność wtrąceniowa	0,25 dB
Tłumienność odbiciowa	50 dB
Zalecana temperatura otoczenia	od -40 do 85 °C
Minimalny promień zgięcia	7,5
Kolor	Pomarańczowy